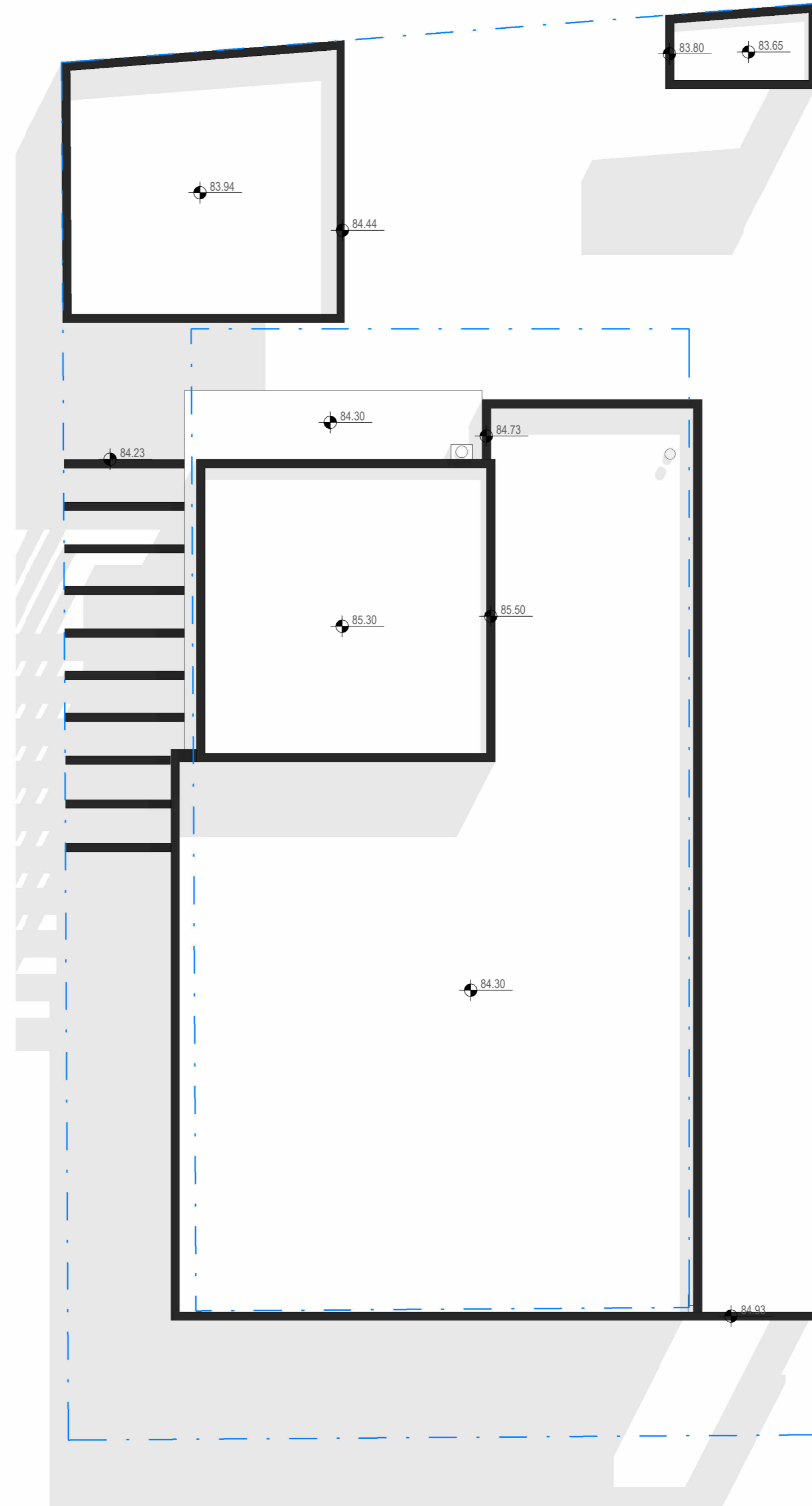


1 - PLANTA DO PISO 0



2 - PLANTA DO PISO 1

N	Nome	Área	@	Per	Imp
01	Habituação	230.86 m²	0.00	0.00 m²	230.86 m²
02	Garagem	40.69 m²	0.00	0.00 m²	40.69 m²
03	Apoio	5.89 m²	0.00	0.00 m²	5.89 m²
04	Piscina	30.00 m²	0.00	0.00 m²	30.00 m²
05	Jardim	9.87 m²	1.00	9.87 m²	0.00 m²
06	Jardim	73.39 m²	1.00	73.39 m²	0.00 m²
07	Passeio	32.41 m²	0.00	0.00 m²	32.41 m²
08	Solario	64.43 m²	0.00	0.00 m²	64.43 m²
09	Entrada Carros	91.46 m²	0.00	0.00 m²	91.46 m²
10	EXT ao Lote	0.00 m²	1.00	0.00 m²	0.00 m²
Total		579.00 m²		83.27 m²	495.74 m²

Está prevista uma incorporação de 100% da pluviosidade no solo através de poços drenantes, como constante em projecto de rede de drenagens de águas pluviais, tendo por objectivo manter o nível dos aquíferos do sub-solo e também minimizar o caudal da rede pública.

ÁREAS HABITÁVEIS			ÁREAS		
Nº	Nome	Área	Nº	Nome	Área
01	Sala	54.26 m²	PISO 0		
02	Cozinha	15.58 m²	01	Sala	54.26 m²
04	Suite 01	17.16 m²	02	Cozinha	15.58 m²
06	Hall	13.05 m²	03	Arrumos	7.92 m²
08	Suite 02	16.31 m²	04	Suite 01	17.16 m²
10	Suite 03	17.52 m²	05	WC Suite 01	2.64 m²
13	Suite 04	18.38 m²	06	Hall	13.05 m²
14	Suite 05	16.28 m²	07	WC Social	2.48 m²
Totais	168.53 m²		08	Suite 02	16.31 m²
			09	WC Suite 02	4.54 m²
			10	Suite 03	17.52 m²

ÁREAS ÚTEIS		
Nº	Nome	Área
01	Sala	54.26 m²
02	Cozinha	15.58 m²
03	Arrumos	7.92 m²
04	Suite 01	17.16 m²
05	WC Suite 01	2.64 m²
06	Hall	13.05 m²
07	WC Social	2.48 m²
08	Suite 02	16.31 m²
09	WC Suite 02	4.54 m²
10	Suite 03	17.52 m²
11	WC Suite 03	4.32 m²
12	Suite 04	18.38 m²
13	Suite 04	18.38 m²
14	Suite 05	16.28 m²
15	WC Suite 05	4.16 m²
Totais		190.31 m²

ÁREAS BRUTAS		
Nome		Área
Habituação		230.86 m²
Garagem		40.69 m²
Apoio		5.89 m²
Totais		277.44 m²

ÁREAS EXTERIORES		
Nº	Nome	Área
16	Garagem	33.45 m²
17	Apoio	4.16 m²
18	Passeio	32.41 m²
19	Jardim	8.56 m²
20	Entrada Carros	85.29 m²
21	Solario Piscina	62.79 m²
22	Piscina	30.00 m²
23	Jardim	66.61 m²

REVISÕES	DATA	REV.	DESCRIÇÃO
	05/06/2023	A	PROJECTO DE ARQUITECTURA

ARQUITECTURA

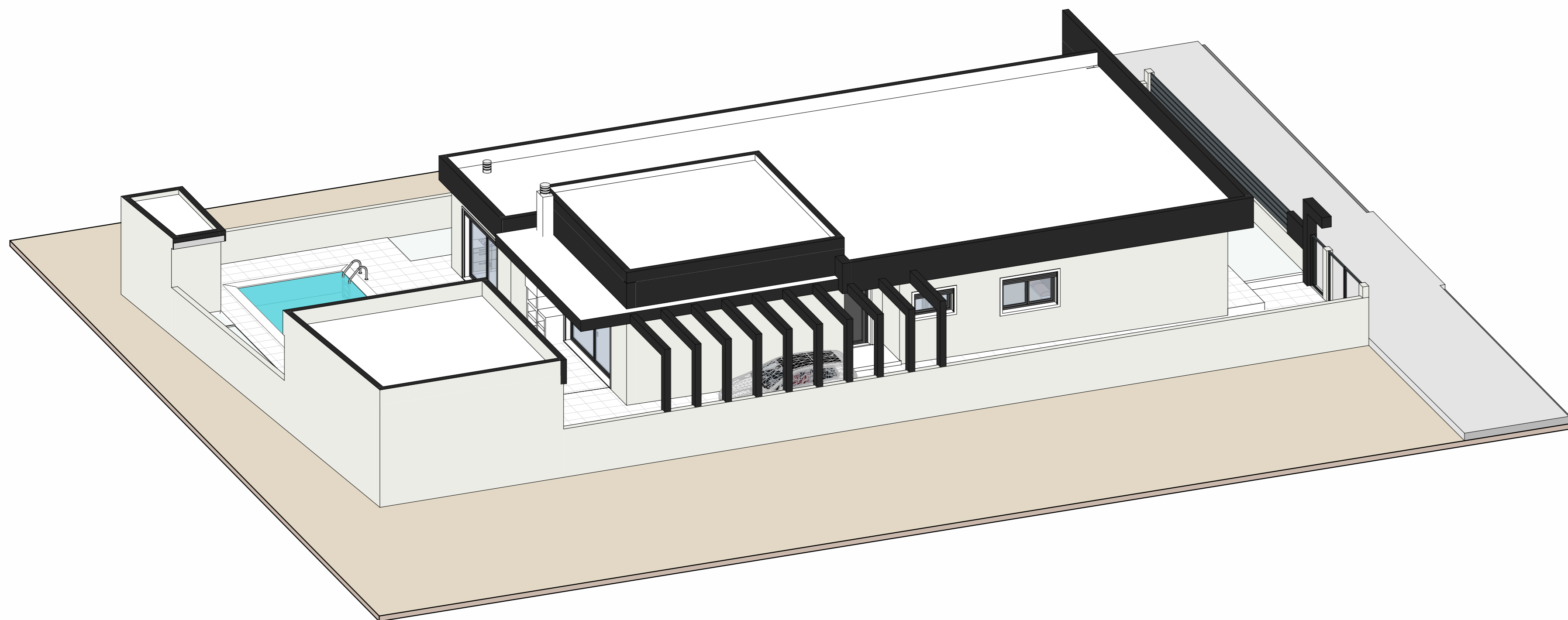
REQUERENTE
ARTE & DETALHE

LOCAL
Rua Praia de Galapos, Lote 6,
Brejos de S. Simão, Setúbal

ARTIGO MATRICIAL	CICLOS
4711	1 : 100
CRP NÚMERO	PROJ. INT.
2451	23 022
CONSERVADORA	PROJ. DM
1ª SETÚBAL	



LUIS CARVALHO
ORDEM APO 14582
RUA BENTO GONÇALVES, LT 605, LQ 2 - 2865-625 FERNÃO FERRO



REVISÕES		
DATA	REV.	DESCRIÇÃO
05/06/2023	A	PROJECTO DE ARQUITECTURA

ARQUITECTURA

REQUERENTE
ARTE & DETALHE

LOCAL
Rua Praia de Galapos, Lote 6,
Brejos de S. Simão, Setúbal

ARTIGO MATRICIAL	ESCALAS
4711	
CRP NÚMERO	PROJ. INT.
2451	23 022
CONSERVATORIA	PROJ. CM
1ª SETÚBAL	



LUIS CARVALHO LUIS@CARVALHOARQUITECTOS.PT
 ORDEM ARO 14582 TEL. 966 926 509
 RUA BENTO GONÇALVES, LT 605, LJ 2 - 2865-625 FERNÃO FERRO

DESENHO

3D

13



1 - ALÇADO SUDOESTE



2 - ALÇADO NOROESTE



4 - CORTE ALÇADO SUDOESTE



3 - CORTE ALÇADO NOROESTE

MATERIAIS E CORES

- ACABAMENTO EM REBOCO
COR BRANCA
- ACABAMENTO EM REBOCO
COR RAL 7016
- ACABAMENTO EM REBOCO
COR RAL 7022
- SERRALHARIA EM FERRO
PINTADA, NA COR RAL 7016
- CAIXILHARIA EM PVC,
COR RAL 7016

REVISÕES

DATA	REV.	DESCRIÇÃO
05/06/2023	A	PROJECTO DE ARQUITECTURA

ARQUITECTURA

PROJETO:
ARTE & DETALHE

LOCAL:
Rua Praia de Galapos, Lote 6,
Brejos de S. Simão, Setúbal

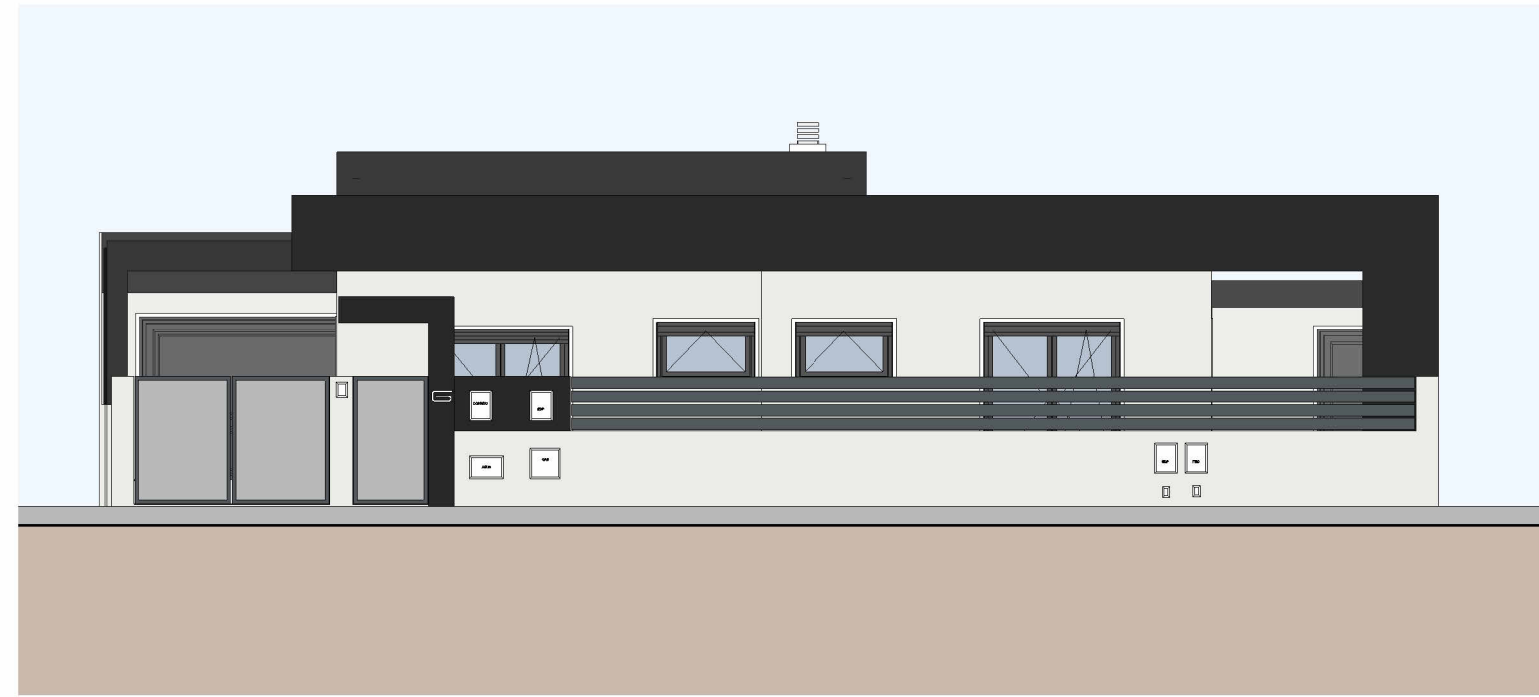
ARTIGO MATRICIAL	ESCALAS
4711	1 : 100
CSP NÚMERO	PROJ. INT.
2451	23 022
CONSERVAÇÃO	PROJ. CM
1ª SETÚBAL	



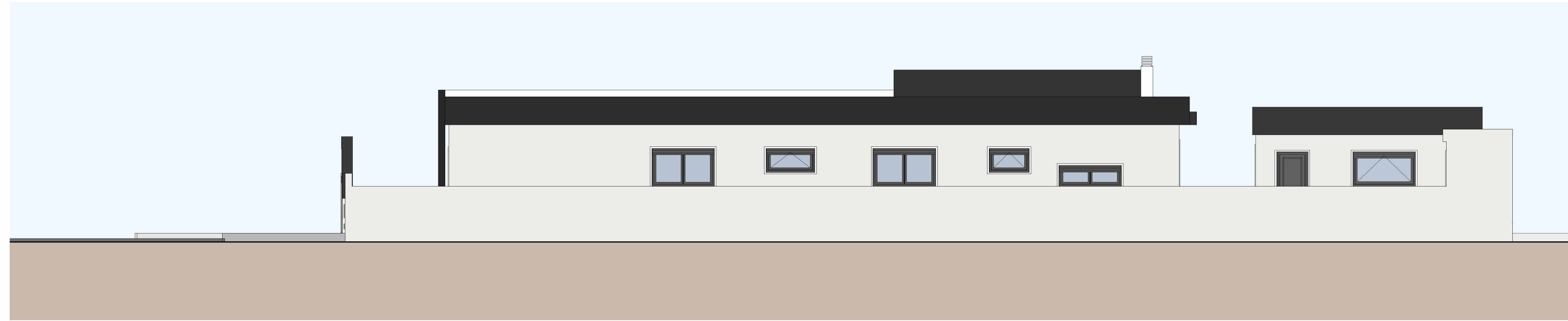
LUIS CARVALHO | LUIS@CARVALHODARQUITECTOS.PT
 ORDEM ARQ 14582 | TEL. 966 926 509
 RUA BENTO GONÇALVES, LT 605, LJ 2 - 2865-025 FERNÃO FERRO

DESIGNO:
ALÇADOS SUDOESTE E
NOROESTE

IA
08



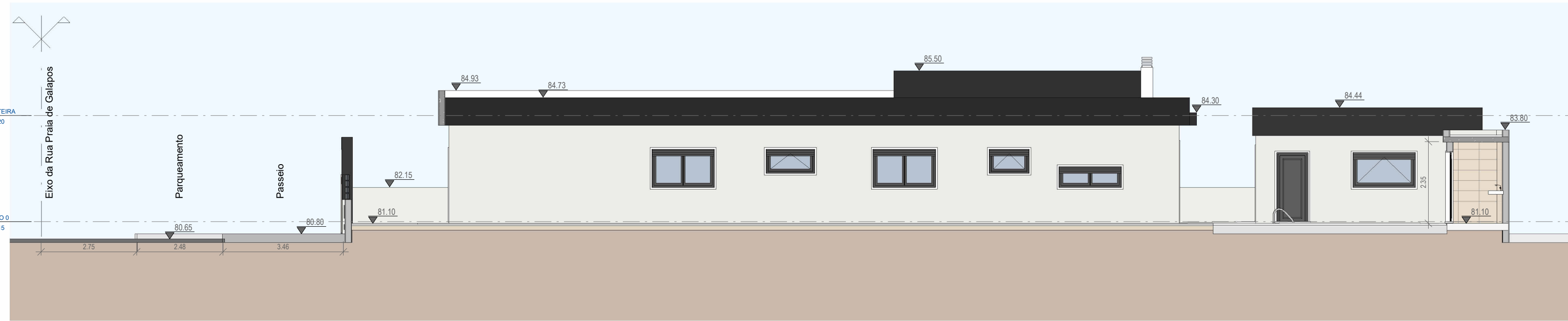
1 - ALÇADO SUDESTE



3 - ALÇADO NORDESTE



2 - CORTE ALÇADO SUDESTE



4 - CORTE ALÇADO NORDESTE

MATERIAIS E CORES

- ACABAMENTO EM REBOCO
COR BRANCA
- ACABAMENTO EM REBOCO
COR RAL 7016
- ACABAMENTO EM REBOCO
COR RAL 7022
- SERRALHARIA EM FERRO
PINTADA, NA COR RAL 7016
- CAIXILHARIA EM PVC,
COR RAL 7016

DATA	REV.	DESCRIÇÃO
05/06/2023	A	PROJECTO DE ARQUITECTURA

ARQUITECTURA

PROJECTO	
ARTE & DETALHE	
LOCAL	
Rua Praia de Galapos, Lote 6, Brejos de S. Simão, Setúbal	
ARTIGO MATRICIAL	ESCALAS
4711	1 : 100
CSP NÚMERO	PROJ. INT.
2451	23 022
CONSERVAÇÃO	PROJ. EX.
1ª SETÚBAL	



LUIS CARVALHO LUIS@CARVALHOARQUITECTOS.PT
 ORDEM ARQ 14582 TEL. 966 926 509
 RUA BENTO GONÇALVES, LT. 605, LJ. 2. - 2865-625 FERNÃO FERRO

DESIGNO
 ALÇADOS SUDESTE E NORDESTE IA 09